



LISTA DE EQUIPOS PRINCIPALES 220 kV		
ITEM	CANTIDAD	DESCRIPCION
200-210	01	REACTOR DESACOPLO CON ACCIONAMIENTO REMOTO DEL TIPO 4/20 M
210-215	06	DECONECTOR DE PUESTA A TIERRA 240 kV/2200 A/40 M
215-220	06	TRANSFORMADOR DE CORRIENTE 240V, 300 A/5-5-1-1-1 A

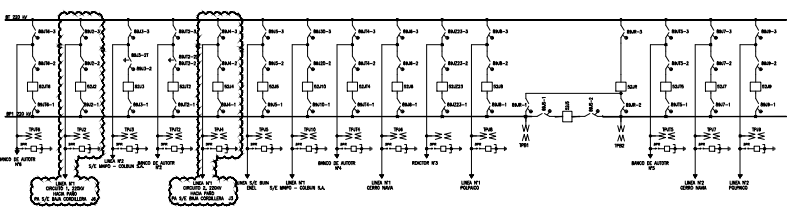
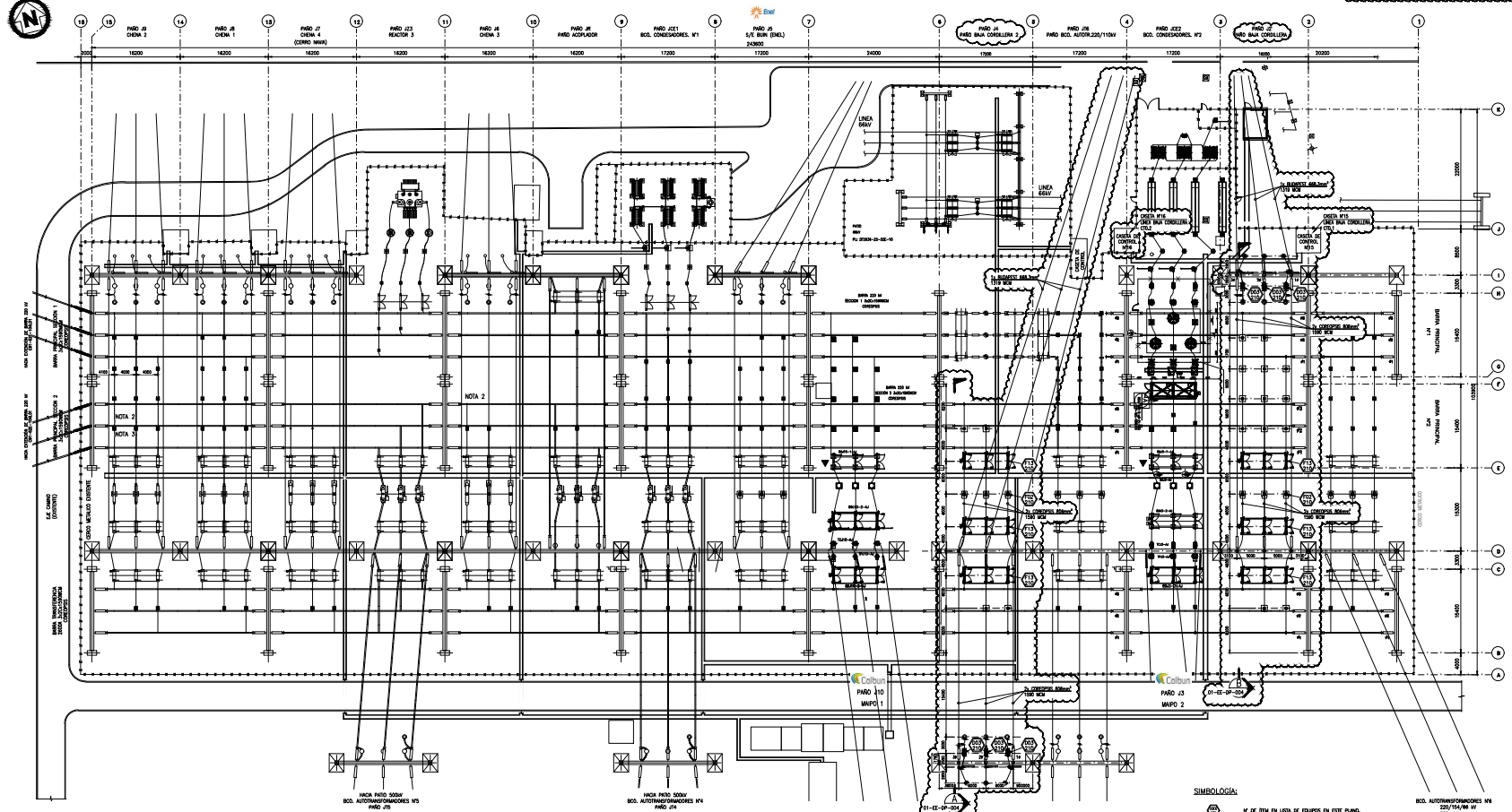


DIAGRAMA UNIFILAR SIMPLIFICADO

SUBSTACION ALTO JAHUEL 220 kV - PLANTA

DISTANCIAS MINIMAS (mm)				
TIPO	CONCRETO	ACERO	ACERO	ACERO
220 kV	3400	3900	3100	3000
110 kV	3400	3900	3100	3000

Simbología:

- 1. DE TIPO EN LISTA DE EQUIPOS EN ESTE PLANO.
- 2. EQUIPOS Y ESTRUCTURAS EXISTENTES.
- 3. PROYECTADO.

NOTAS:

1. LAS DIMENSIONES DE EQUIPOS EN METROS (M), LAS OTROS PRESENCIA POR SOBRE LA ESCALA DEL DIBUJO.
2. EQUIPOS SON REFERENCIALES.
3. EQUIPOS COMO DECONECTOR CON PUESTA A TIERRA, PARARRAYOS, T/PT, AGUJAS DE PEDESTAL, SON EXISTENTES REUTILIZADOS.
4. TIPO DE ONDA Y TRANSFORMADOR DE POTENCIA OPERATIVO SON REUTILIZADOS POR EL CAMPO DE NEGOCIO DE CONSTRUCCION PARA EL SISTEMA DE TELEPROTECCIONES.

REFERENCIAL PARA PROCESO DE LICITACION

INGENIERIA BASICA			
PROYECTO	PROYECTO	PROYECTO	PROYECTO
REVISADO	REVISADO	REVISADO	REVISADO
APROBADO	APROBADO	APROBADO	APROBADO
FECHA	FECHA	FECHA	FECHA
MODIFICACIONES	MODIFICACIONES	MODIFICACIONES	MODIFICACIONES
PROY. JAL. REV. JAL. JAL. JAL.	PROY. JAL. REV. JAL. JAL. JAL.	PROY. JAL. REV. JAL. JAL. JAL.	PROY. JAL. REV. JAL. JAL. JAL.

SOCIIDAD TRANSMISORA METROPOLITANA
SUBGERENCIA DE INGENIERIA DE ALTA TENSION
S/E ALTO JAHUEL 220 kV
DISPOSICION DE EQUIPOS
PLANTA

APROBADO: FECHA: JAL. JAL. JAL. JAL.
JAL. JAL. JAL. JAL.
JAL. JAL. JAL. JAL.
JAL. JAL. JAL. JAL.